

## ОПИСАНИЕ МЕСТОПОЛОЖЕНИЯ ГРАНИЦ

**Публичный сервитут в целях размещения подъезда к дачному поселку "Заповедник" от автомобильной дороги федерального значения М-5 "Урал", подъезд к городу Екатеринбург на 169+050 км.**

(наименование объекта, местоположение границ которого описано (далее - объект))

## Раздел 1

| Сведения о публичном сервитуте |   |   |
|--------------------------------|---|---|
| № п/п                          | Характеристики объекта  | Описание характеристик  |
| 1                              | 2   | 3   |
| 1                              | Местоположение публичного сервитута   | Свердловская область, Сысертский р-н  |
| 2                              | Площадь объекта ± величина погрешности определения площади ( $P \pm \Delta P$ ), м <sup>2</sup> | 22200 ± 75  |
| 3                              | Иные характеристики публичного сервитута  | 1. Публичный сервитут в целях размещения подъезда к дачному поселку "Заповедник" от автомобильной дороги федерального значения М-5 "Урал", подъезд к городу Екатеринбург на 169+050 км. |

## Раздел 2

| Сведения о местоположении границ публичного сервитута        |               |            |   |  |   |
|--|---------------|------------|---|--|---|
| 1. Система координат МСК-66, зона 1                          |               |            |   |  |   |
| 2. Сведения о характерных точках границ публичного сервитута |               |            |   |  |   |
| Обозначение характерных точек границ                         | Координаты, м |            | Метод определения координат характерной точки | Средняя квадратическая погрешность положения характерной точки (Mt), м | Описание обозначения точки на местности (при наличии) |
|  | X             | Y          |   |  |   |
| 1  | 2             | 3          | 4   | 5  | 6   |
| 1  | 358982.70     | 1551509.92 | Картометрический метод                        | 0.5  | -   |
| 2  | 358976.42     | 1551496.35 | Картометрический метод                        | 0.5  | -   |
| 3  | 358916.07     | 1551485.24 | Картометрический метод                        | 0.5  | -   |
| 4  | 358889.43     | 1551486.60 | Картометрический метод                        | 0.5  | -   |
| 5  | 358880.75     | 1551489.74 | Картометрический метод                        | 0.5  | -   |
| 6  | 358788.12     | 1551552.12 | Картометрический метод                        | 0.5  | -   |
| 7  | 358743.49     | 1551583.24 | Картометрический метод                        | 0.5  | -   |
| 8  | 358703.40     | 1551611.48 | Картометрический метод                        | 0.5  | -   |
| 9  | 358712.94     | 1551625.63 | Картометрический метод                        | 0.5  | -   |
| 10   | 358724.84     | 1551643.27 | Картометрический метод                        | 0.5  | -   |
| 11   | 358882.03     | 1551529.00 | Картометрический метод                        | 0.5  | -   |
| 12   | 358901.95     | 1551521.39 | Картометрический метод                        | 0.5  | -   |
| 13   | 358916.84     | 1551521.50 | Картометрический метод                        | 0.5  | -   |
| 14   | 358961.94     | 1551529.90 | Картометрический метод                        | 0.5  | -   |
| 1  | 358982.70     | 1551509.92 | Картометрический метод                        | 0.5  | -   |

## Сведения о местоположении границ публичного сервитута

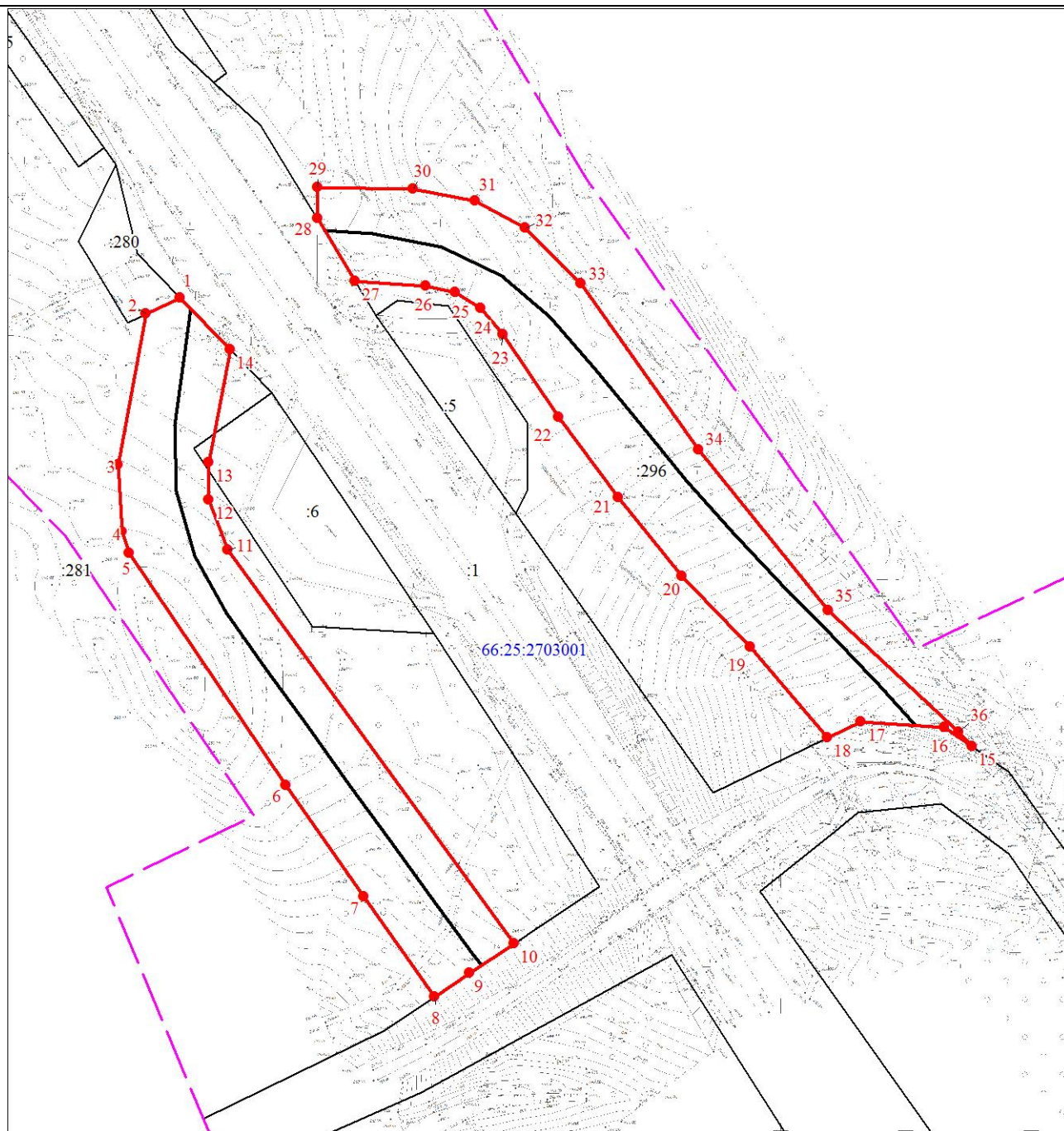
## 1. Система координат МСК-66, зона 1

## 2. Сведения о характерных точках границ публичного сервитута

| Обозначение<br>характерных<br>точек границ | Координаты, м |            | Метод определения<br>координат характерной<br>точки | Средняя<br>квадратическая<br>погрешность<br>положения<br>характерной точки<br>(M <sub>t</sub> ), м | Описание<br>обозначения точки<br>на местности (при<br>наличии) |
|--|---------------|------------|---|--|--|
|  | X             | Y          |   |  |  |
|  |               |            |   |  | -  |
| 15   | 358803.45     | 1551826.23 | Картометрический<br>метод                           | 0.5  | -  |
| 16   | 358811.14     | 1551815.12 | Картометрический<br>метод                           | 0.5  | -  |
| 17   | 358813.36     | 1551781.80 | Картометрический<br>метод                           | 0.5  | -  |
| 18   | 358807.01     | 1551768.44 | Картометрический<br>метод                           | 0.5  | -  |
| 19   | 358843.37     | 1551737.60 | Картометрический<br>метод                           | 0.5  | -  |
| 20   | 358871.40     | 1551710.24 | Картометрический<br>метод                           | 0.5  | -  |
| 21   | 358903.10     | 1551685.02 | Картометрический<br>метод                           | 0.5  | -  |
| 22   | 358935.11     | 1551661.27 | Картометрический<br>метод                           | 0.5  | -  |
| 23   | 358968.18     | 1551639.04 | Картометрический<br>метод                           | 0.5  | -  |
| 24   | 358978.54     | 1551630.07 | Картометрический<br>метод                           | 0.5  | -  |
| 25   | 358984.98     | 1551619.74 | Картометрический<br>метод                           | 0.5  | -  |
| 26   | 358987.49     | 1551608.18 | Картометрический<br>метод                           | 0.5  | -  |
| 27   | 358989.25     | 1551579.96 | Картометрический<br>метод                           | 0.5  | -  |
| 28   | 359014.41     | 1551564.73 | Картометрический<br>метод                           | 0.5  | -  |
| 29   | 359026.91     | 1551564.73 | Картометрический<br>метод                           | 0.5  | -  |
| 30   | 359026.11     | 1551603.11 | Картометрический<br>метод                           | 0.5  | -  |
| 31   | 359021.38     | 1551627.79 | Картометрический<br>метод                           | 0.5  | -  |
| 32   | 359010.55     | 1551647.91 | Картометрический<br>метод                           | 0.5  | -  |
| 33   | 358988.47     | 1551670.12 | Картометрический<br>метод                           | 0.5  | -  |
| 34   | 358922.19     | 1551717.00 | Картометрический<br>метод                           | 0.5  | -  |
| 35   | 358858.00     | 1551768.80 | Картометрический<br>метод                           | 0.5  | -  |
| 36   | 358809.37     | 1551821.00 | Картометрический<br>метод                           | 0.5  | -  |
| 15   | 358803.45     | 1551826.23 | Картометрический<br>метод                           | 0.5  | -  |






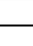



Схема расположения границ публичного сервитута



Масштаб 1:2500

Используемые условные знаки и обозначения:

|   |  |
|---|--|
|  | Характерная точка границы объекта  |
|  | Надписи номеров характерных точек границы объекта  |
|  | Граница объекта  |
|  | Объект капитального строительства  |
|  | Граница охранной зоны  |
|  | Существующая часть границы, имеющиеся в ЕГРН сведения о которой достаточны для определения ее местоположения |
|  | Граница кадастрового квартала  |

| Текстовое описание местоположения границ объекта |          |                              |
|--|----------|------------------------------|
| Прохождение границы                              |          | Описание прохождения границы |
| от точки   | до точки |                              |
| 1  | 2        | 3                            |
| -  | -        | -                            |